



MASTER CLASS #10

SECRET DES PORTEFEUILLES PROJETS





YASSINE EL ATALLATI – INGÉNIEUR AVANT-VENTE



VINCENT DIDENOT – DIRECTEUR EXCELLENCE CLIENT

AU PROGRAMME DE LA MASTERCLASS

- #1 PORTEFEUILLE ARME SECRÈTE DE VOTRE GOUVERNANCE**
- #2 QUATRE EXEMPLES DE PORTEFEUILLE DANS PROJECT MONITOR**
- #3 SECRETS DE PARAMÉTRAGE**
- #4 QUESTIONS - RÉPONSES**



NON, CECI N'EST PAS
UN HOLD-UP. C'EST
UNE REVUE DE
PORTEFEUILLES
UN PEU MUSCLÉE.

PAR ICI LES
PROJETS ET
LES BUDGETS!



Portefeuille *n.m.* [pòrtefëj]

xvi^e siècle. Composé de porte et feuille

Le portefeuille est un ensemble de projets partageant des ressources communes.



LES ACTEURS DU « PORTEFEUILLE »



DG



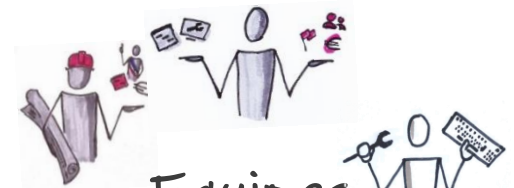
Manager (MOA)



PMO



Manager (MOE)



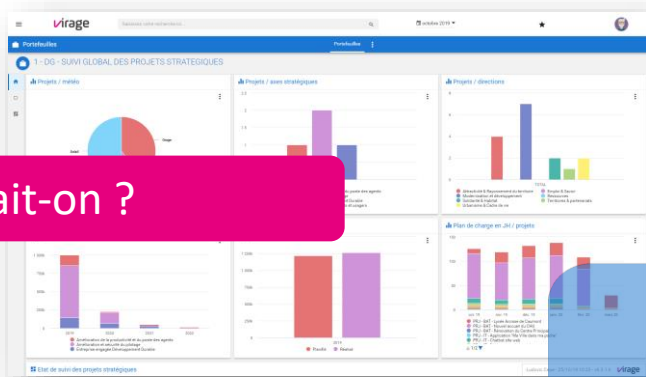
Equipes
projets



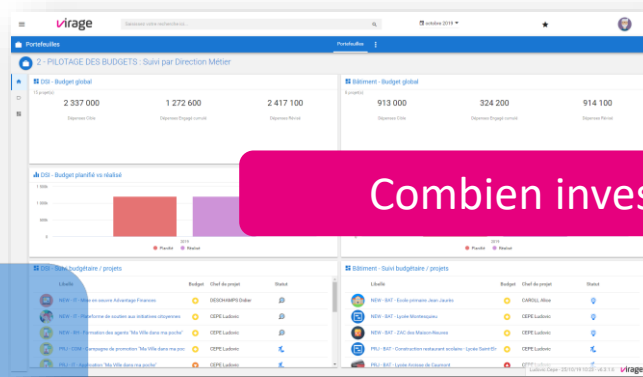
D.A.F

QUATRE QUESTIONS ? QUATRE RÉPONSES !

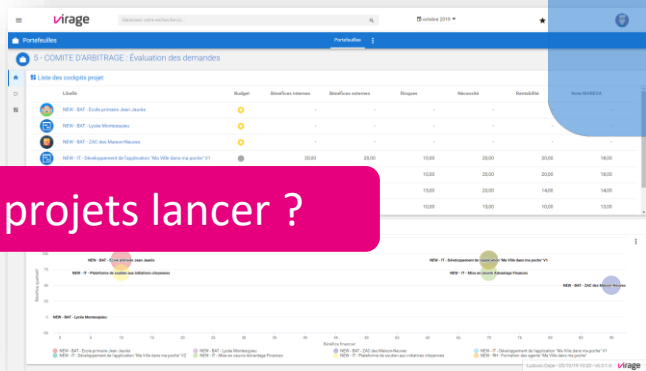
Que fait-on ?



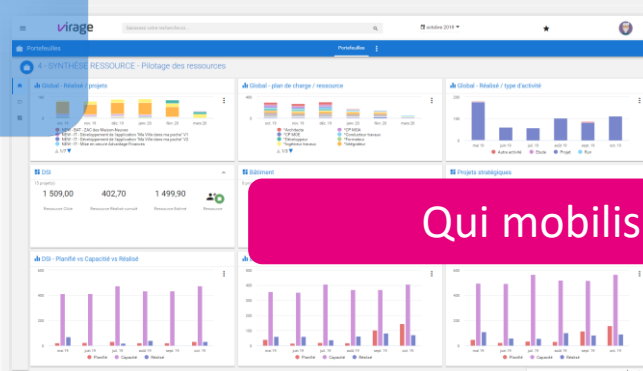
Combien investit-on ?



Quels projets lancer ?



Qui mobilise-t-on ?



Accueil

Projets

Portefeuilles

Budgets

Ressources

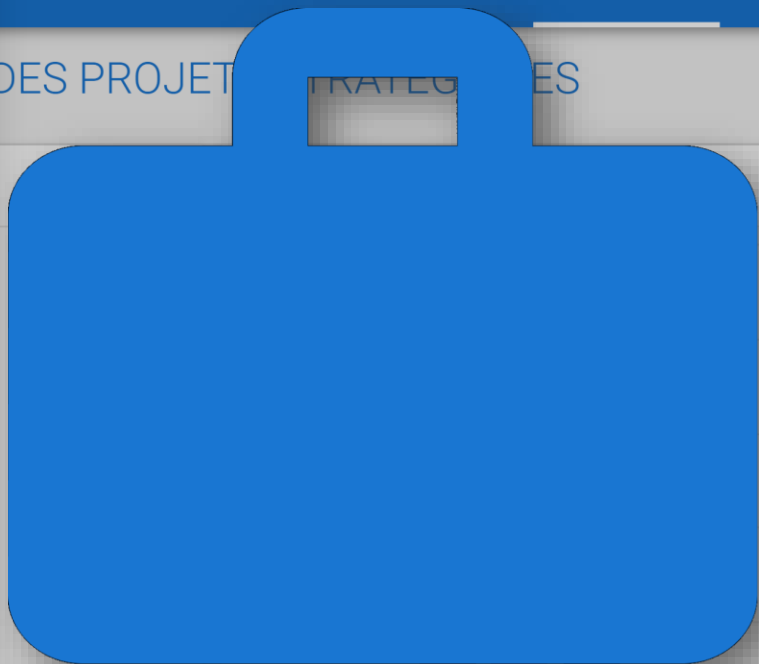
Collaboratif

Rapports

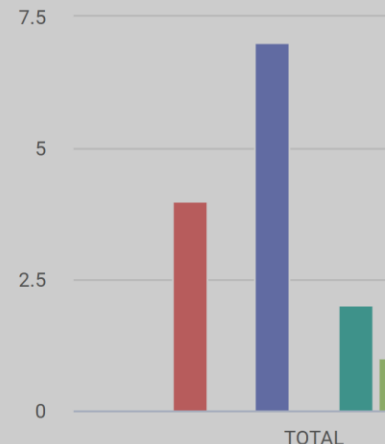
Admin

Portefeuilles

DES PROJETS STRATEGIQUES



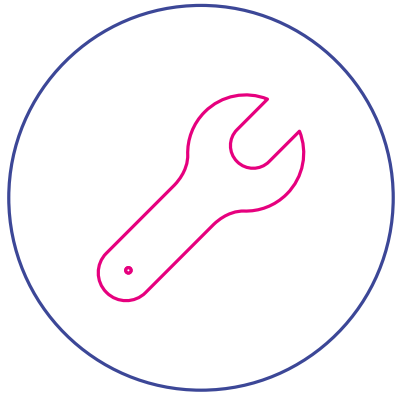
Projets / directions



- Amélioration de la productivité et du poste d...
- Amélioration et sécurité du pilotage
- Entreprise engagée Développement Durable
- Renforcement de la relation agents et usagers

- Attractivité & Rayonnement
- Emploi & Savoir
- Modernisation et développe
- Ressources
- Solidarité & Habitat

CONCEPT CLÉ DU PARAMÉTRAGE



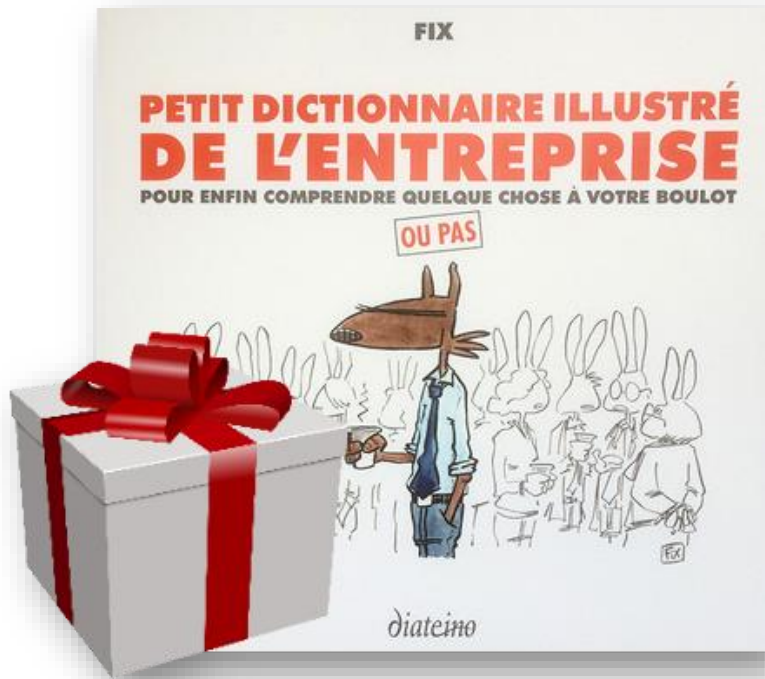
- Projet, Hiérarchie
- Portefeuille (objet)
 - Périmètre : équation, statique
 - Page accueil : bloc, vue, rapport
 - Revue portefeuille
 - Attribut
- Droit : élémentaire, localisation

QUELQUES TRUCS & ASTUCES



Penser vos portefeuilles en
« Réponse à des questions »

- Avant de créer un portefeuille :
 - Paramétrer les droits élémentaires
 - Définir les rapports et les vues
 - Créer des modèles de pages d'accueil
- Portefeuille :
 - Définir un périmètre explicite (et l'intégrer dans la description)
 - Créer autant de portefeuilles que nécessaire (pas de limite)
- Blocs :
 - Donner un titre explicite
 - Attention à la lisibilité / taille



C'EST LA FIN DE LA MASTERCLASS

MERCI DE NOUS DONNER VOTRE AVIS



VOIR OU REVOIR LES MASTERCLASS







6 rue Deurbroucq - 44000 NANTES



Tour Montparnasse, 33 avenue du Maine - 75015 Paris

NOUS CONTACTER



+33(0)2.53.55.10.19



contact@viragegroup.com



www.viragegroup.com